

# BME HEALTH & SAFETY COMPASS PROGRAM

## SAFETY OBSERVATION APP

### Guía de instalación

#### 1. Instalar App

- Escanea el QR  
Appel



Android



o visita Play Store y descargue la aplicación 'Health & Safety Compass'



Health & Safety Compass  
Van Ons BV

Instalar

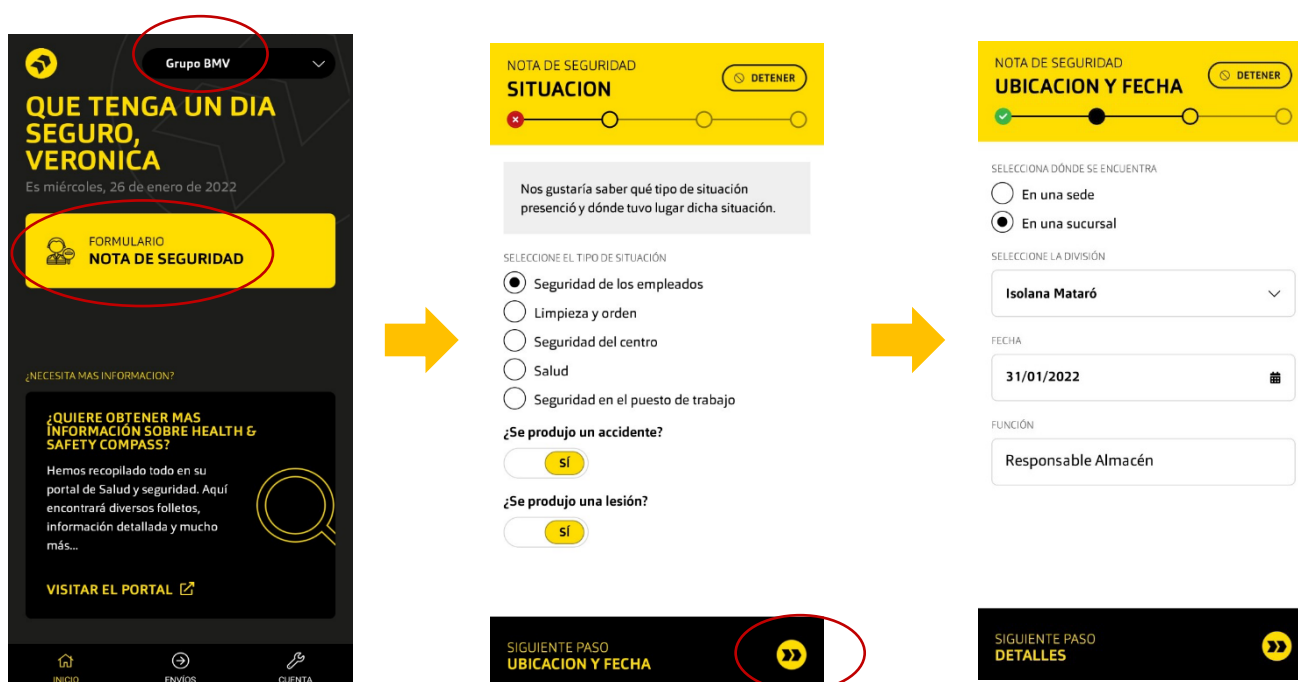
#### 2. Abrir y Registrarse

- Usa la dirección de correo electrónico de la empresa, crea una contraseña, e introduce tu nombre, país, empresa e idioma.
- Recibirás un correo electrónico en la dirección de correo electrónico registrada, que deberás abrir para para verificar tu usuario.

El departamento de PRL también deberá validar tu usuario para que puedas empezar a utilizar la aplicación.

### 3. Comenzar a usar

- Importante: Seleccionar en la esquina superior derecha nuestra empresa: Grupo BMV.
- Luego, puedes empezar a comunicar clicando en 'FORMULARIO NOTA DE SEGURIDAD'.
- Elige el tipo de situación que quieres comunicar y sigue los pasos de la aplicación, clicando la fecha de la esquina inferior derecha.



- Puedes incluir fotografías o archivos referentes a la comunicación.
- Solo haz clic en el botón de 'ALTO RIESGO' si crees que la situación requiere una acción inmediata.
- Finalmente podrás revisar toda la información introducida, y si está correcta deberás marcar en el final de la página la 'DECLARACIÓN DE CONFORMIDAD'.

NOTA DE SEGURIDAD  
**DETALLES** DETENER

1 2 3 4

OBSERVACIONES

Este campo es obligatorio

MEDIDAS ADOPTADAS

¿Existe un riesgo alto?  
☒ SI

¿Podemos ponernos en contacto con usted al respecto?  
☐ NO

SIGUIENTE PASO  
ULTIMA REVISION »



NOTA DE SEGURIDAD  
**ULTIMA REVISION** DETENER

responsable Almacén

FOTOS

OBSERVACIONES  
**Prueba**

MEDIDAS ADOPTADAS

¿EXISTE UN RIESGO ALTO?  
**No**

¿SE PRODUJO UN ACCIDENTE?  
**Si**

¿SE PRODUJO UNA LESIÓN?  
**Si**

¿PODEMOS PONERNOS EN CONTACTO CON USTED AL RESPECTO?  
**No**

☒ Declaro que he introducido correctamente la información en este formulario y que estos datos pueden compartirse dentro de la empresa en la que trabajo / Grupo BME.

HECHO  
ENVIAR NOTA DE SEGURIDAD »






**POR FAVOR, ESPERE...**

Su formulario se ha enviado a Grupo BMV. Gracias a su ayuda hemos podido trabajar en una de nuestras compañías de una forma más segura.

CERRAR

- Tu NOTA DE SEGURIDAD se enviará automáticamente al sistema de la aplicación y al correo de PRL.
- Podrás ver tus comunicaciones en la pantalla inicial, en el apartado de 'ENVIOS'

 Todas las compañías

**SUS SOLICITUDES**

NOTA DE SEGURIDAD

**Grupo BMV**  
3 February 2022, ES  
✓ Recibido → VER

**Grupo BMV**  
16 January 2022, ES  
✓ Recibido → VER

**Grupo BMV**  
9 December 2021, ES  
✓ Recibido → VER

INICIO **ENVIOS** CUENTA

¡Muchas gracias por tu colaboración!  
La seguridad empieza contigo...